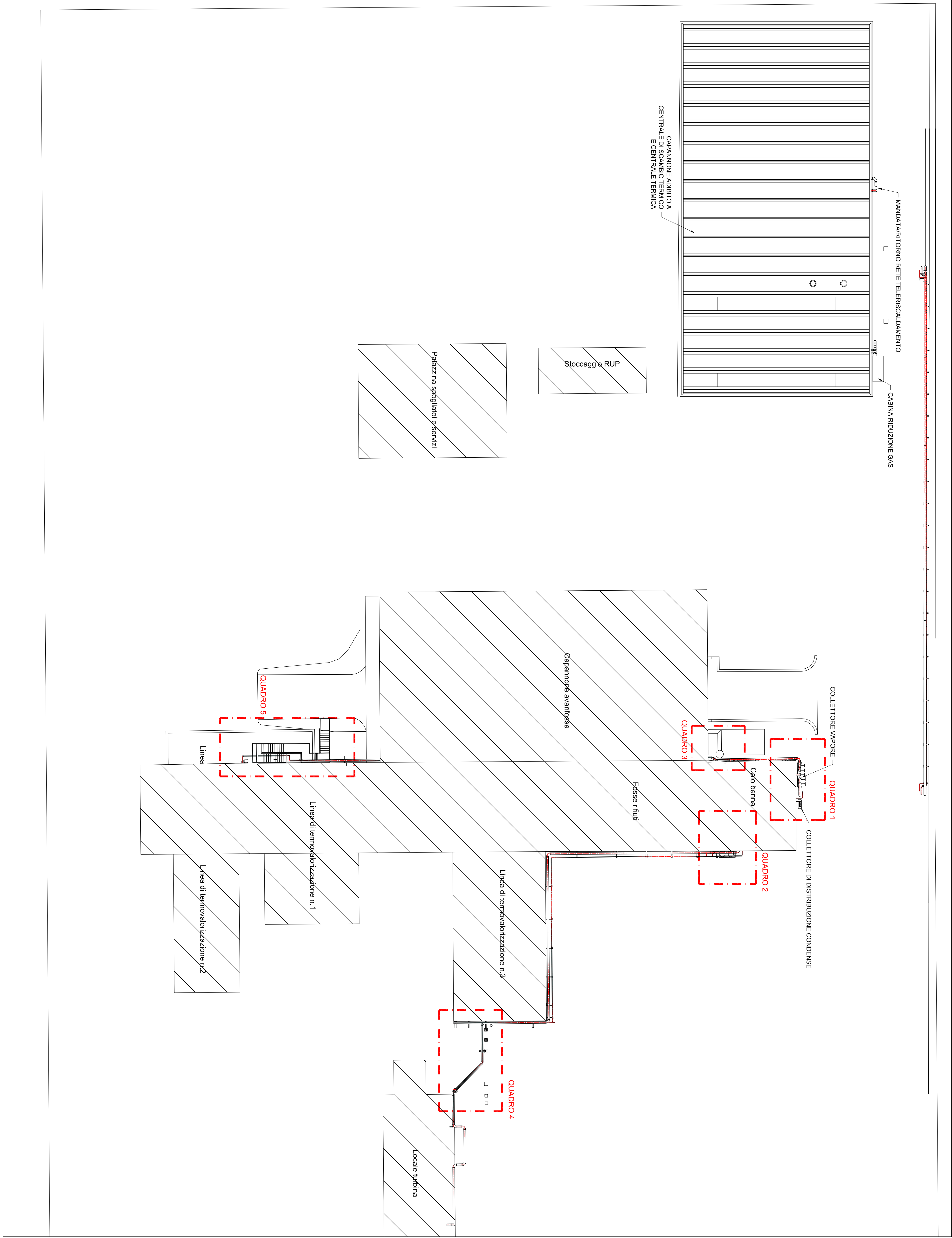


PLANIMETRIA PERCORSO TUBAZIONI



E			
D			
C	27-01-12	FINET	-
B	12-01-12	FINET	Eliminato particolare I
A	21-12-11	FINET	Prima emissione
Rev.	Eseguito	Verificato	Descrizione della revisione

COMMITTENTE:



ALTO VICENTINO AMBIENTE
via Lago di Pusiano, 4 - Schio (VI)

PROVINCIA DI VICENZA
COMUNE DI SCHIO

Cod. Progetto	11-19
TAVOLA	

PROGETTO ESECUTIVO

2.1

CENTRALE TERMICA, DORSALE E RETI DI DISTRIBUZIONE DI TELERISCALDAMENTO E DI SOTTOCENTRALI DI SCAMBIO TERMICO

DATA Gennaio 2012	
Scala	1 : 250/50
Elaborazione	

PLANIMETRIA GENERALE

Progettista: Ing. Sergio Ferrari

F.I.M.E.T.

via Gussalli, 24 - 25131 Brescia

www.fimetspa.it



AZ
STUDIO INC. ANDREA ZORER
IMPIANTI ENERGETICI CIVILI • INDUSTRIALI
TELESCALDAMENTO CALDE • INDUSTRIALE
PROGETTAZIONE E DIREZIONE LAVORI
ENERGIA E AMBIENTE
20121 LONATE VALENTINO (MI) • 0362 400701 (FAX)
0362 471000 (VIA ANDREA ZORER 1)

AZ STUDIO INC. ANDREA ZORER

AZ STUDIO INC. ANDREA ZORER